

Инструкция по установке замка Barger B4

Инструмент, который понадобится для установки замка BARGER B4:

- Шуруповёрт и(или) Дрель
- Маркер (карандаш, авторучка)
- Ключ для заворота гаек (чертёж для самостоятельного изготовления находится в конце инструкции*)
- Нож
- Сам замок BARGER B4 (механическое соединение для транспортерных лент)
- Уголок 90 град
- Колумбик



* В комплекте поставляются заклепки на максимальную толщину ленты.

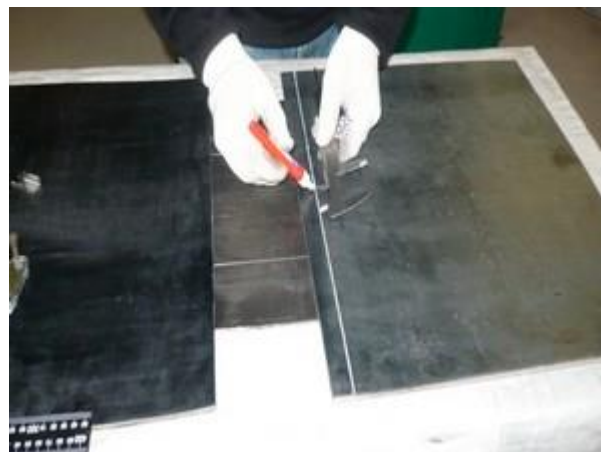
** Если Вы устанавливаете наш замок на более тонкую ленту, то, либо подрезайте заклепки до нужной длины, либо используйте другие.

*** При использовании заклепок большей длины чем нужно, возможен изгиб заклепок при расклепывании, и, вследствие этого, перекося звеньев замка, что может привести к затруднению соединения замка и вставки соединительного троса.

Последовательность действий



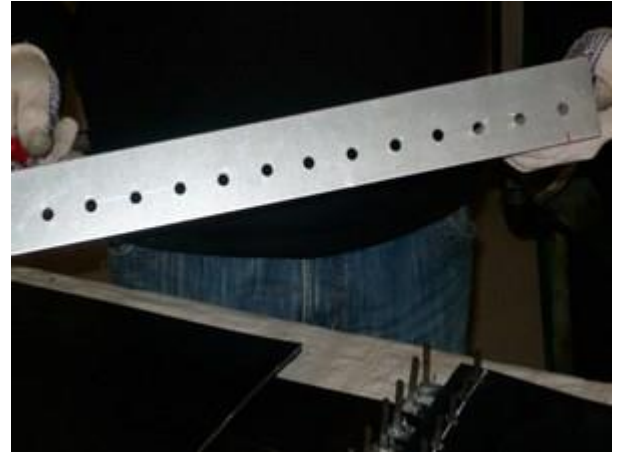
Для начала нам нужно обрезать ленту под 90°



Размечаем маркером отверстия под болты соединителя. Сделать данную операцию можно двумя способами:



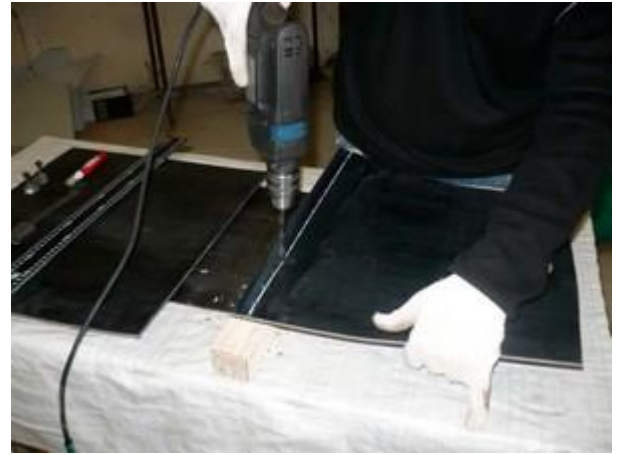
1. Разметка с помощью колумбика.



2. Разметка с помощью шаблона. а)



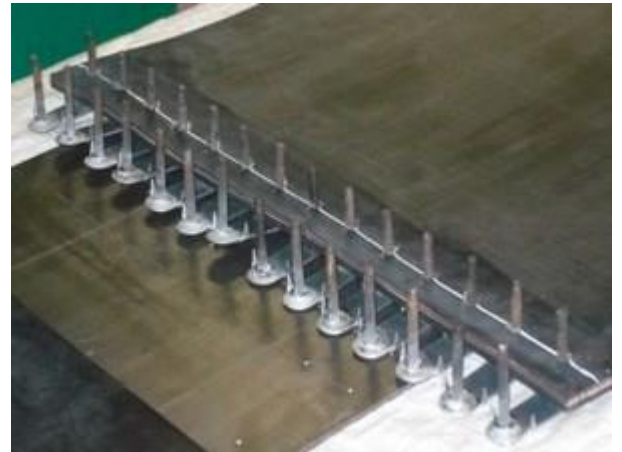
б)



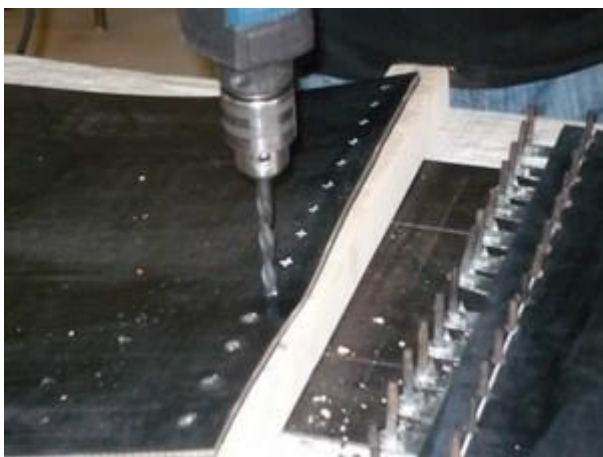
По разметке сверлим или пробиваем отверстия пробойником



Вставляем замок в отверстия. (а)



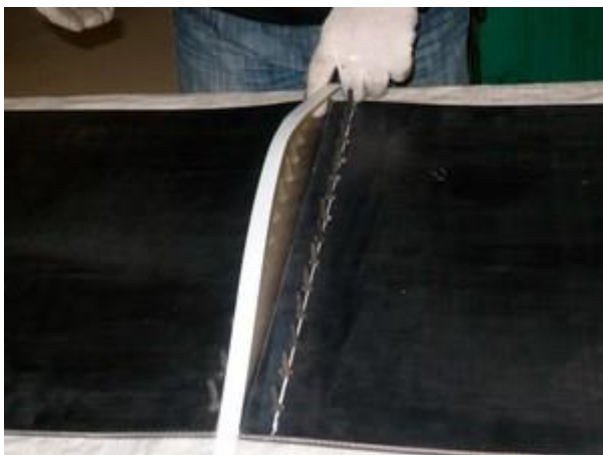
(б)



По разметке сверлим или пробиваем отверстия с другой стороны стыка(ленты)



(б)



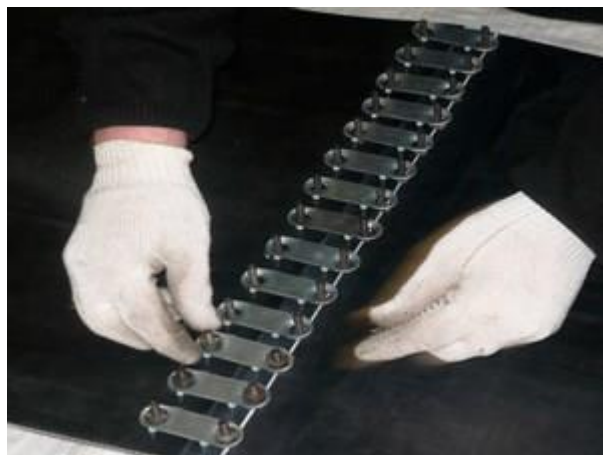
При необходимости используйте уплотнительную ленту



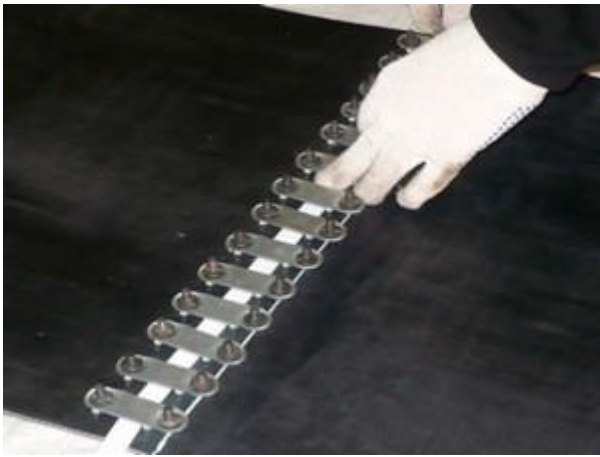
Одеваем ленту на соединитель (а)



Одеваем верхнюю планку соединителя



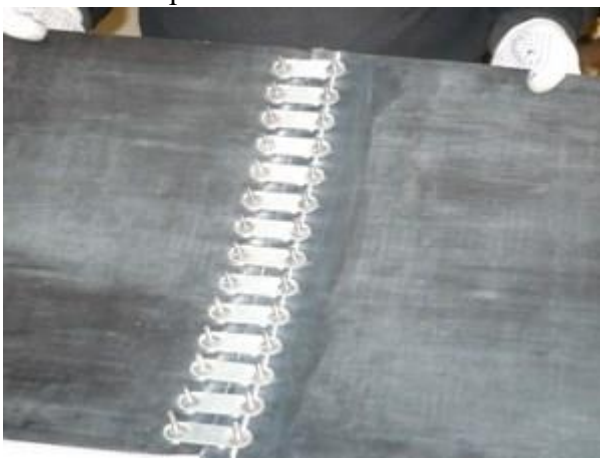
Накручиваем гайки



Уплотнительную ленту вставляем перед протягиванием гаек



Протягиваем гайки шуруповёртом (а)



(б)



Обламываем или спиливаем излишки болтов

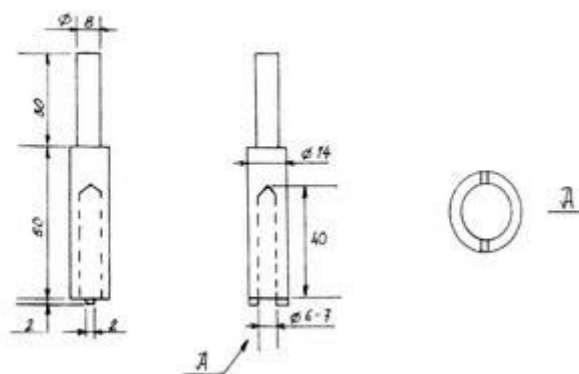


Чтобы гайки не откручивались в процессе эксплуатации конвейера, забиваем резьбу



Готово!

Ключ для установки замка ВАРГЕР В-4 (штырповертлом)



*Чертёж ключа

Установка замка на ленту шириной 600 мм, занимает примерно 20 минут Вашего времени.
Без какой либо специальной подготовки.